

さいたま市立大宮南小学校

平成31年4月8日（月）



大宮南小だより

TEL 641-0339

FAX 641-0366

<http://omiyaminami-e@saitama-city.ed.jp>

新しい時代へ

校長 野村 晃

新年号が「令和」に定まり、本日入学式を迎えたお子様たちは、平成31年・令和元年入学となるのでしょうか。新しい時代の申し子のように。

新学習指導要領の全面実施を来年に迎え、GS（グローバルスタディ）科の授業を昨年度より15分授業として週2回実施していますが、これは1時間目が始まる前の読書であったり朝会であったりする時間帯で実施しています。

子どもたちにとっては、学ぶ内容が・教員にとっては指導する内容が確実に増えており、標準総授業数も以前は6年生が年間980時間だったものが、現在は（上記の15分授業も含めて）1015時間となっています。（もっとも昭和36年から昭和54年までは1085時間だったようです）

そこで、本年度は、子どもたちの生活の充実・各御家庭の負担軽減を目的として、下校が10分から15分程度早くなる日課表の変更、家庭訪問から個人面談への変更などを実施します。また、この1年間で各学年からご要望が多かった、学年班単位下校方法の変更について、検討していく予定です。

大宮南小学校の学習・生活の基本は毎年お配りしている「大宮南小学校スタンダード」に集約されています。新学習指導要領の一つの柱である「主体的・対話的で深い学び」は、本校の学校課題研究主題「自分の考えをもち、生き生きと学びあう児童の育成」のもと、算数科を通してさらに取り組んでまいります。

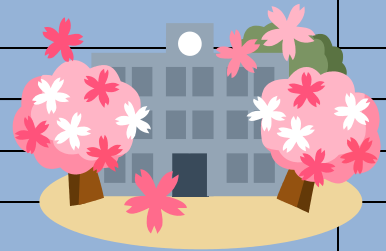
今年度が子どもたちにとって意義のある1年間とするために、教職員が協働して、地道に誠実に教育にあたります。よろしくご理解・ご支援の程お願いいたします。

防犯パトロール 1-1A→1年1組A班

(昨年度の学級で割り振らせていただいています。)

4月の行事予定

日	曜	主な行事予定	防犯 パトロール	日	曜	主な行事予定	防犯 パトロール
1	月	春季休業日(～4/7)		17	水	図書集会 委員会活動 1年給食開始 6組授業参観・懇談会 ことばの教室説明会	5-3C
2	火			18	木	GSタイム 6年生全国学力学習状況調査	5-3D
3	水			19	金	スキルアップ	5-3E
4	木	新6年生準備登校		20	土	チャレンジスクール募集	
5	金			21	日	ジョイフルフェスティバル(武蔵野音大)	
6	土			22	月	スキルアップ 代表委員会 一斉下校(下校14:55頃)	
7	日			23	火	GSタイム PTA総会 5時間授業 尿検査(全学年)	
8	月	始業式 下校時刻10:50 入学式		24	水	学級の時間 クラブ 南っ子相談日 眼科検診(全学年)	5-3F
9	火	学級の時間 特別日課4時間授業 5・6年発育測定	5-2E	25	木	GSタイム 歯科健診2年1組2組、6年	5-4A
10	水	学級の時間 5時間授業 2～6年給食開始 4～6年聴力検査 安全点検日	5-2F	26	金	スキルアップ 5時間授業 離任式 1年生下校13:30、2～6年生下校15:00	5-4B
11	木	GSタイム 通常日課開始 1～3年聴力検査	5-3A	27	土		
12	金	スキルアップ 1年生を迎える会 6組発育測定・視力・ 聴力 4～6年生授業参観・懇談会		28	日		
13	土			29	月	昭和の日	
14	日			30	火	休日	
15	月	スキルアップ 1・2年発育測定	5-3B	1	水	即位の日	
16	火	GSタイム 3・4年発育測定 交通安全教室1・3年 1～3年授業参観・懇談会		2	火	休日	



お知らせ

- ・4月10日(水)はクラブがありません。4・5・6年生は5時間で下校になります。学期末等でクラブ、委員会がない場合、4・5・6年生は6時間目に教科等の授業を行う予定です。(4年生は、委員会のない日は5時間です。)
- ・4月22日(月)は、午後特別日課で、5校時終了後、一斉下校を行います。15:00頃から下校を開始します。
- ・特別支援学級の名称が、「なかよし学級」から「6組」に変更となりました。御承知おきください。